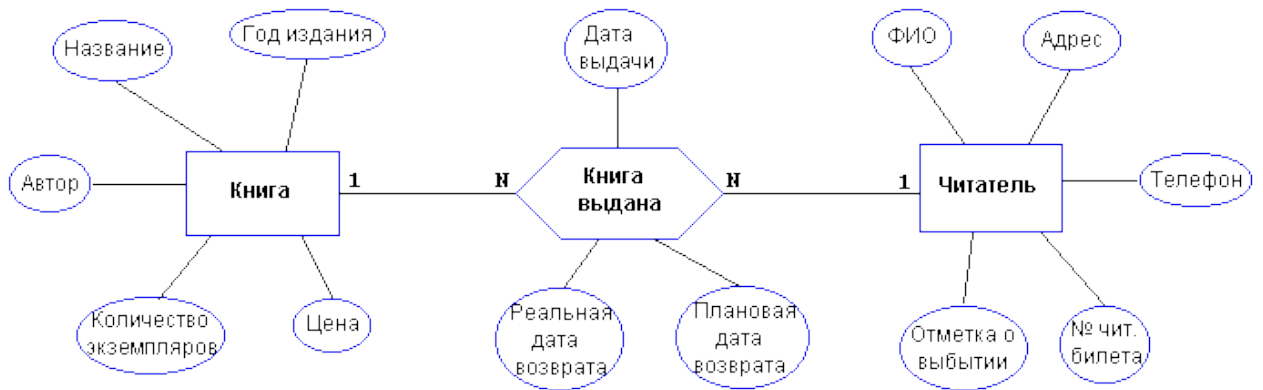


## Билет 1

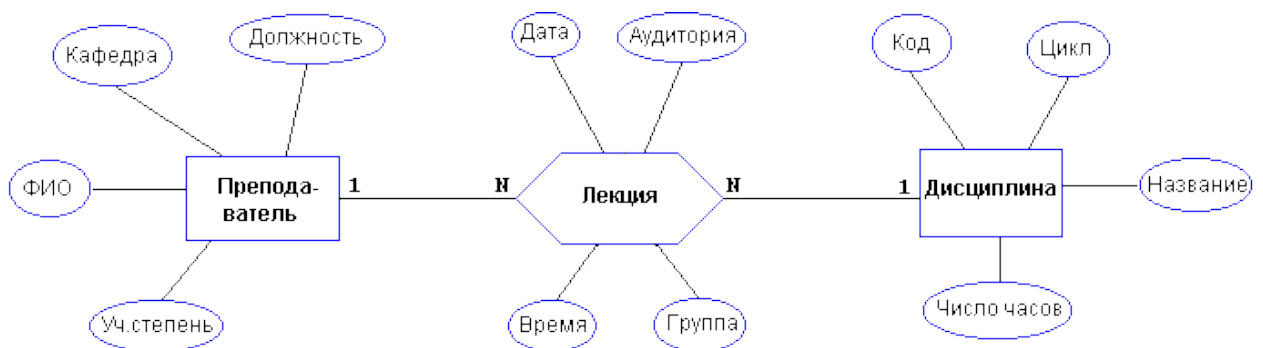
Предметная область: Библиотека



1. Выбрать книгу, для которой наибольшее количество экземпляров находится "на полках" (не выданы читателям).
2. Выбрать читателей, которые имеют задолженность более 4 месяцев.
3. Определить книгу, которая была наиболее популярной весной 2000 года.
4. Определить читателей, у которых на руках находятся книги на общую сумму более 100 грн.

## Билет 2

Предметная область: Университет

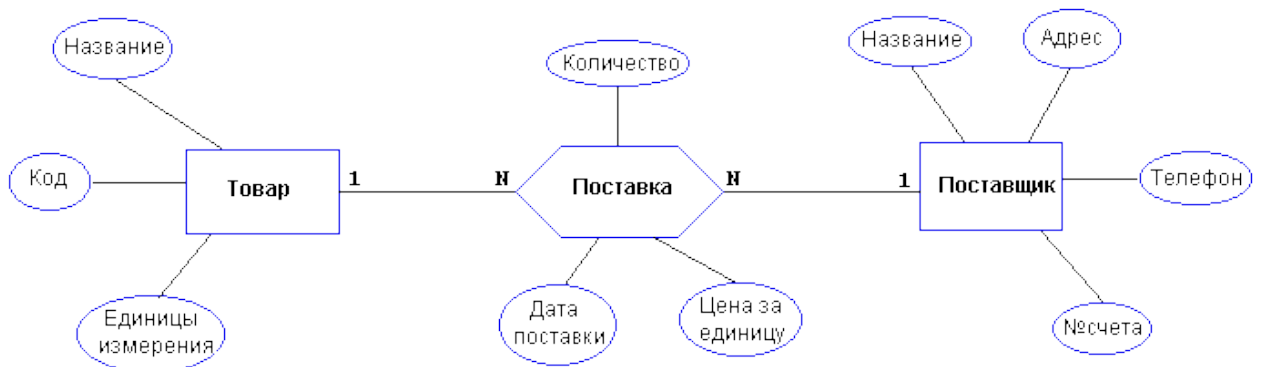


Примечание: Циклы дисциплин: гуманитарный, общинженерный, математический, компьютерный и т.д.

1. Выбрать преподавателя, который был "без работы" весной 2001г.
2. Определить возможные "накладки" аудиторий в расписании.
3. Вывести расписание занятий группы 'АП-17а' на март 2001г.
4. Определить для каждой группы долю дисциплин каждого цикла в процентах.

## Билет 3

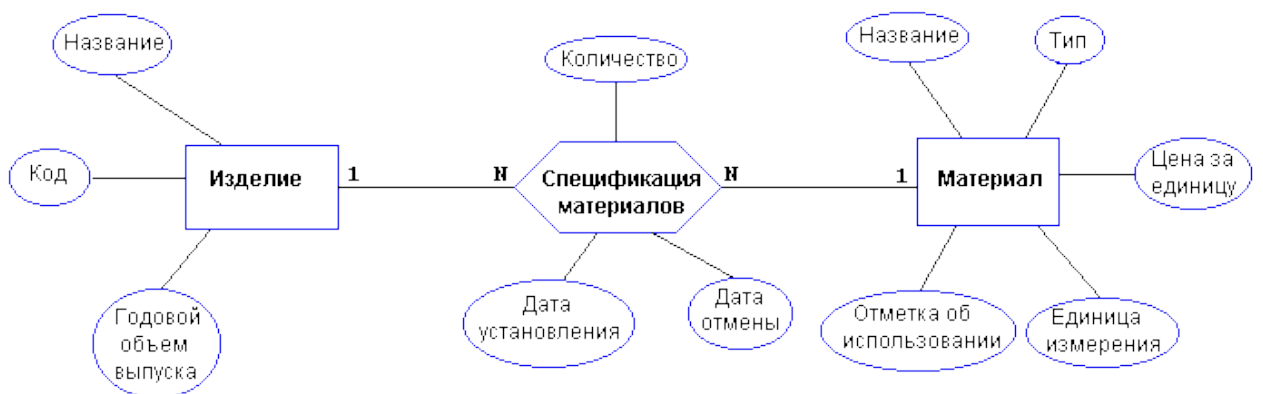
Предметная область: Оптовая база



1. Выбрать поставщиков, которые поставляют все товары.
2. Определить поставщика, который поставляет товар 'коврик для мыши' по самой низкой в среднем цене.
3. Вывести названия товаров, цены на которые никогда не повышались.
4. Определить, на сколько единиц возросли поставки товара 'тапочки для тараканов' в 2001г. по сравнению с предыдущим годом.

## Билет 4

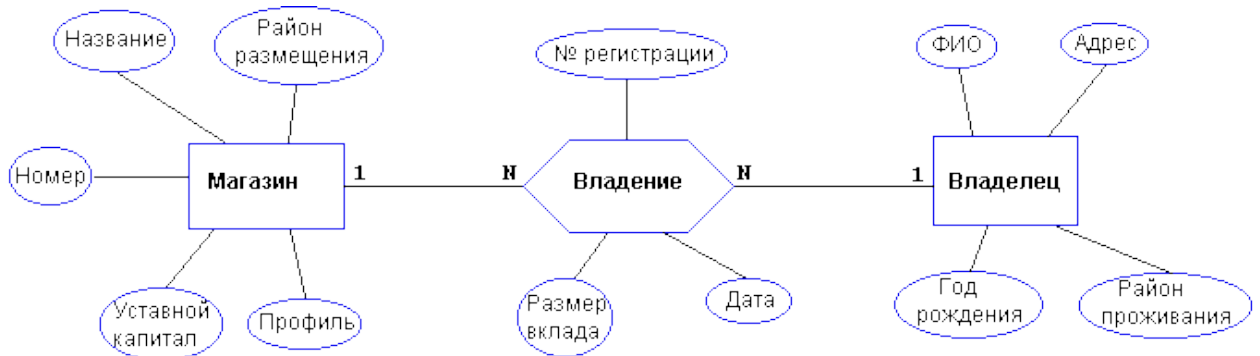
Предметная область: Производство



1. Определить изделие, в которое входит больше всего материалов типа 'цветной металл'.
2. Вывести список изделий, которые не производились в 2000 г.
3. Вывести список изделий, для которых затраты на материалы в 2000 г. снизились по сравнению с предыдущим годом.
4. Вывести среднемесячный расход материала 'лапша' в 2000 г.

## Билет 5

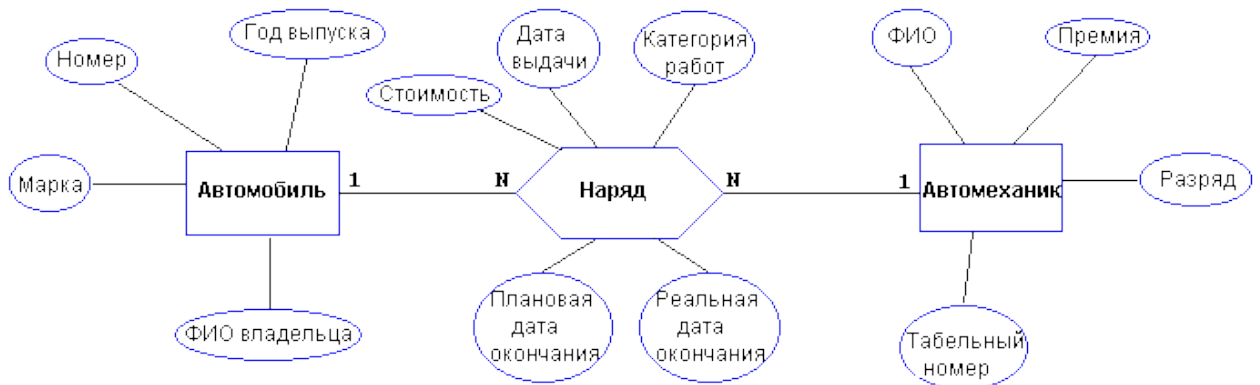
Предметная область: Предпринимательство



1. Определить самого молодого предпринимателя, владеющего собственностью в районе 'Киевский'.
2. Определить случаи, когда регистрировалось владение лицами, не достигшими 18 лет.
3. Определить случаи, когда больше 50% уставного капитала магазина внесено предпринимателем, проживающим в другом районе.
4. Вывести список профилей магазинов, которыми владеет предприниматель 'Старусев' в порядке убывания вложенного в них капитала.

## Билет 6

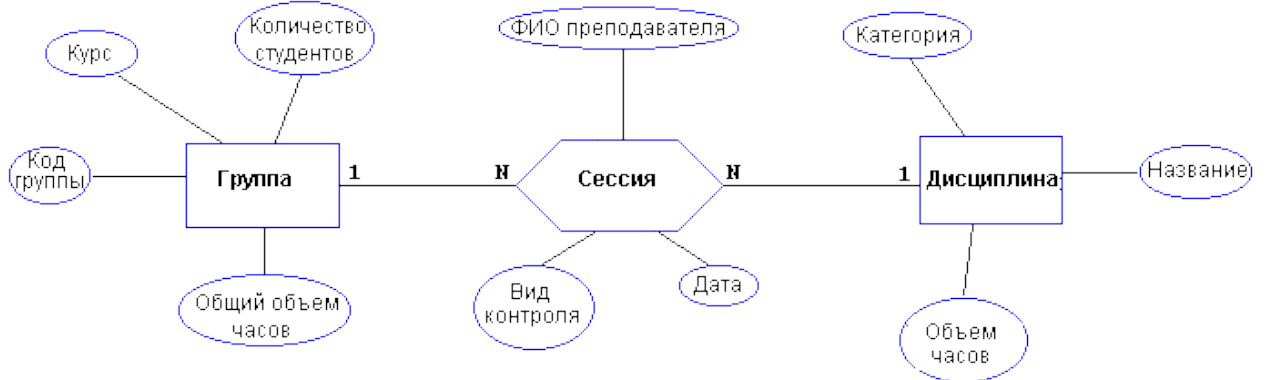
Предметная область: Автомастерская



1. Выбрать фамилию того механика, который чаще всех работает с довоенными автомобилями.
2. Выбрать случаи, когда ремонт автомобилей марки 'Мерседес-600' задерживался относительно планового срока.
3. Определить тех владельцев автомобилей, которых всегда обслуживает один и тот же механик. Вывести фамилии механика и его постоянного клиента.
4. Для каждой категории работ определить, механик какого разряда чаще всего назначается на эту категорию работ.

## Билет 7

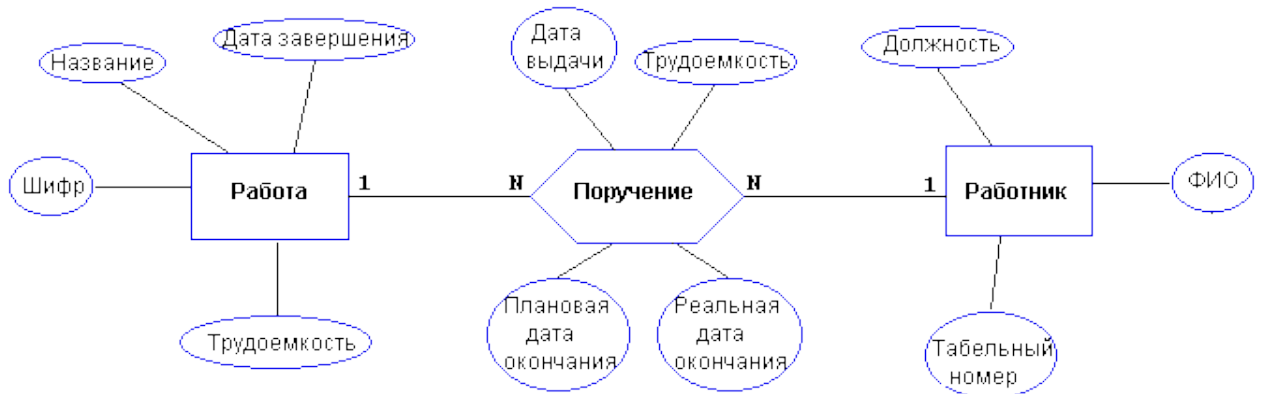
Предметная область: Сессия



1. Для каждой группы определить продолжительность сессии.
2. Определить преподавателя, который в сессию принимает экзамены (не зачеты) у наибольшего числа студентов.
3. Определить, какой процент от общего объема дисциплин, изучаемых группой 'АП-17а', составляют дисциплины каждой категории.
4. Определить, на сдает ли какая-либо группа два экзамена в один день.

## Билет 8

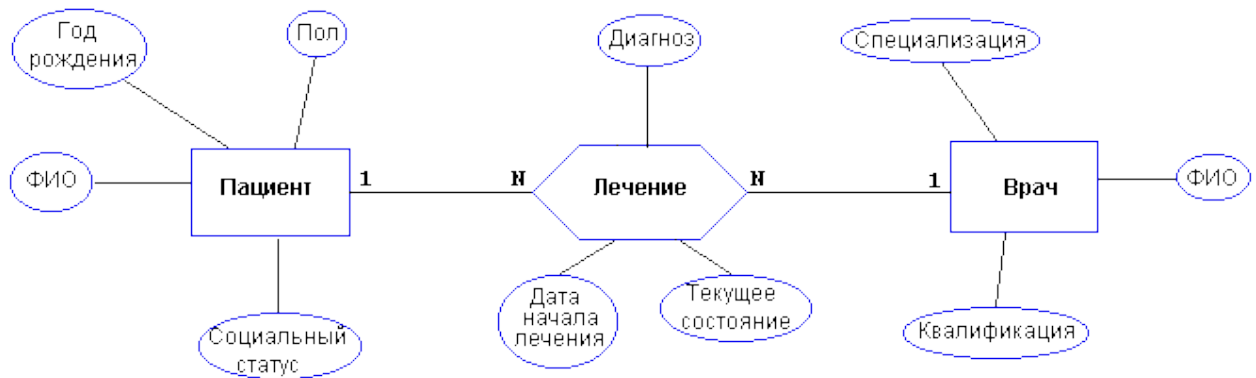
Предметная область: Управление проектом



1. Определить те работы в 2000 г., по которым плановые сроки выполнения превышают заданную дату завершения.
2. Определить общее количество работ, находившихся на выполнении у сотрудника 'Палько' весной 1999 г.
3. Определить те работы, которые к дате завершения были выполнены не более, чем на 50%.
4. Определить должностной состав сотрудников, выполняющих работу 'проект Гелиограф'.

## Билет 9

Предметная область: Поликлиника



Текущее состояние - лечится, вылечился, направлен в стационар, умер.  
Социальный статус пациента - учащийся, работающий, врем.неработающий, инвалид, пенсионер

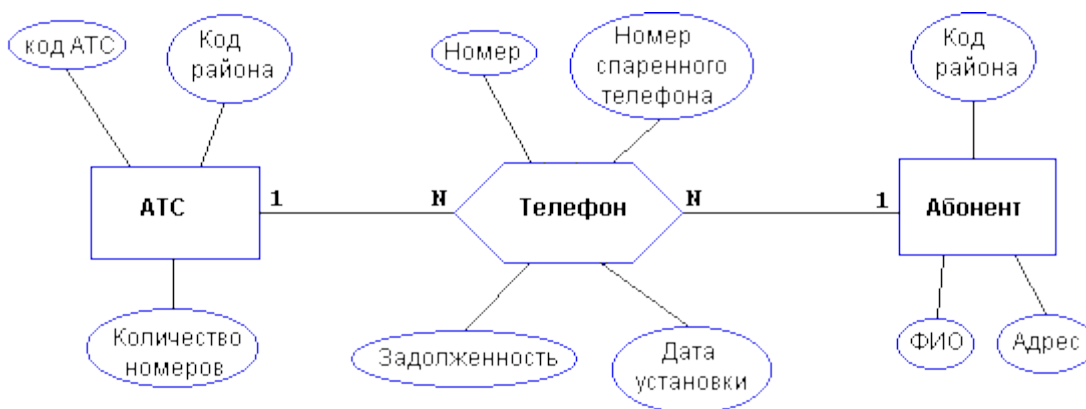
Специализация врача - терапевт, невропатолог и т.п.

Квалификация врача - 1-я, 2-я, 3-я категория.

1. Определить те случаи, когда заболевание 'язва желудка' лечилось врачом специализации 'невропатолог'.
2. Вывести имена тех врачей, которые работают исключительно с пенсионерами.
3. Определить процент смертности от заболевания 'кариес'.
4. Пациентов, которые болеют/болели всеми болезнями.

## Билет 10

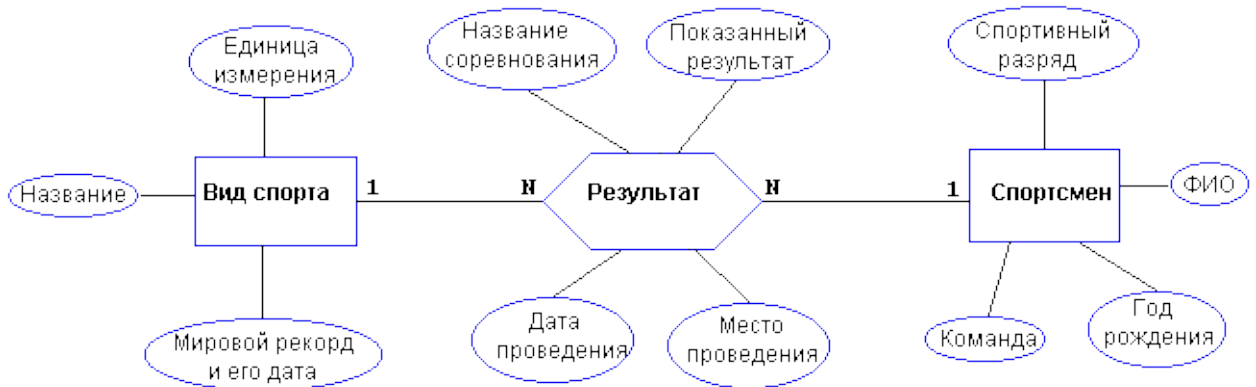
Предметная область: Телефонизация



1. Выбрать пары заблокированных телефонов.
2. Определить АТС, районы действия которых перекрываются.
3. Выбрать телефоны группового пользования, Вывести их номера и фамилии абонентов.
4. Выбрать список абонентов АТС '47', имеющих задолженность больше 100 грн.

## Билет 11

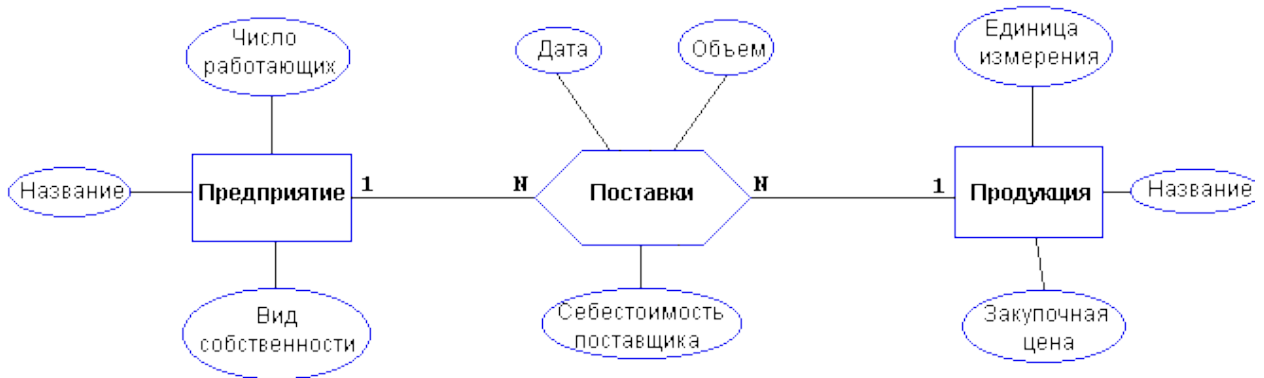
Предметная область: Спорт



1. Вывести таблицу распределения мест в соревновании 'открытый чемпионат' в городе 'Васюки' по 'шахматам' в 2000 г.
2. Определить спортсменов, которые выступают более, чем в 3 видах спорта.
3. Вывести список спортсменов, превысивших мировые рекорды.
4. Определить наилучший показатель спортсмена 'Караваяев' в виде спорта 'бег в мешках'.

## Билет 12

Предметная область: Сельскохозяйственные поставки



1. Вывести предприятия, являющиеся нерентабельными в текущем году.
2. Определить, предприятия какого вида собственности является ведущим в поставке продукта 'банан'.
3. Определить объем дохода на одного работника в предприятии 'Серединное и неизменное'.
4. Вывести список продуктов, для которых закупочная цена, как правило, ниже себестоимости производителя.

## Билет 13

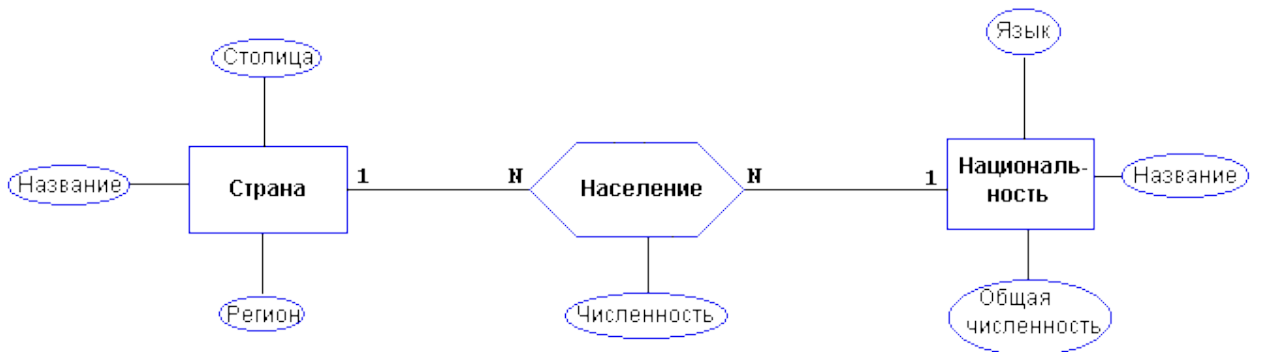
Предметная область: Городской транспорт



1. Определить оптимальный по времени маршрут между пунктами 'Холодная Гора' и 'парк им.Горького'.
2. Определить среднее время ожидания на остановке троллейбуса №39.
3. Вывести маршруты трамваев в порядке убывания их протяженности.
4. Вывести список ежедневных денежных поступлений для всех видов транспорта.

## Билет 14

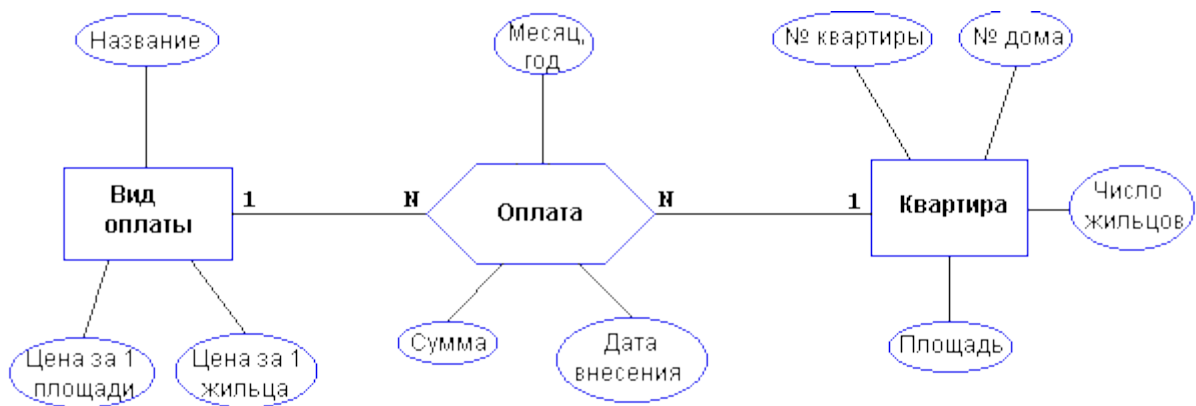
Предметная область: География



1. Считая, что государственным является язык, на котором разговаривает не менее 20% населения страны, выбрать список государственных языков страны 'Оз'.
2. Выбрать численность населения по всем странам.
3. Определить столицу той страны, где проживает более всего представителей национальности 'светлый эльф'.
4. Выбрать список национальностей, проживающих в регионе 'Драконовы Горы'.

## Билет 15

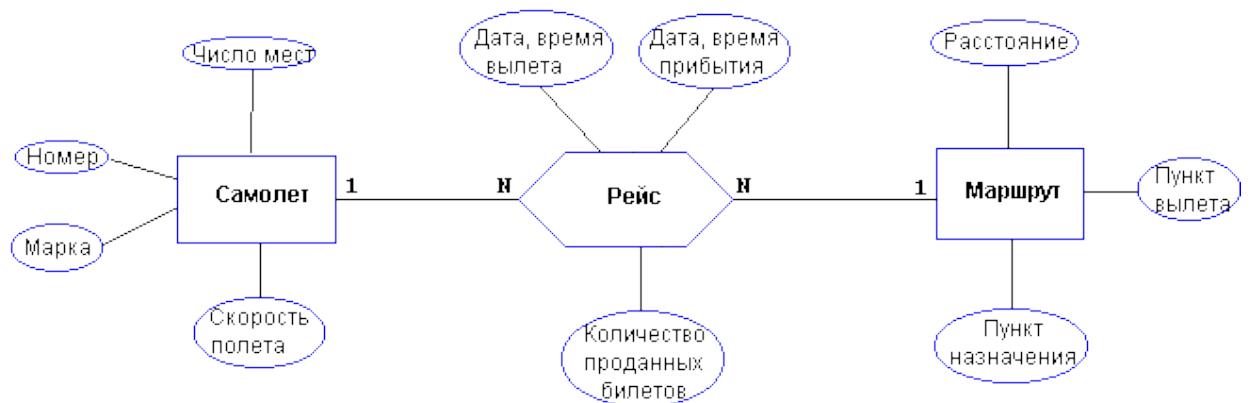
Предметная область: Домоуправление



1. Определить сумму месячной оплаты для всех квартир дома №5.
2. Определить задолженность по оплате 'теплоснабжения' квартиры №512 дома №5.
3. Определить общее число жильцов дома №5.
4. Выбрать список квартир, которые не имеют задолженностей на начало текущего года.

## Билет 16

Предметная область: Аэропорт

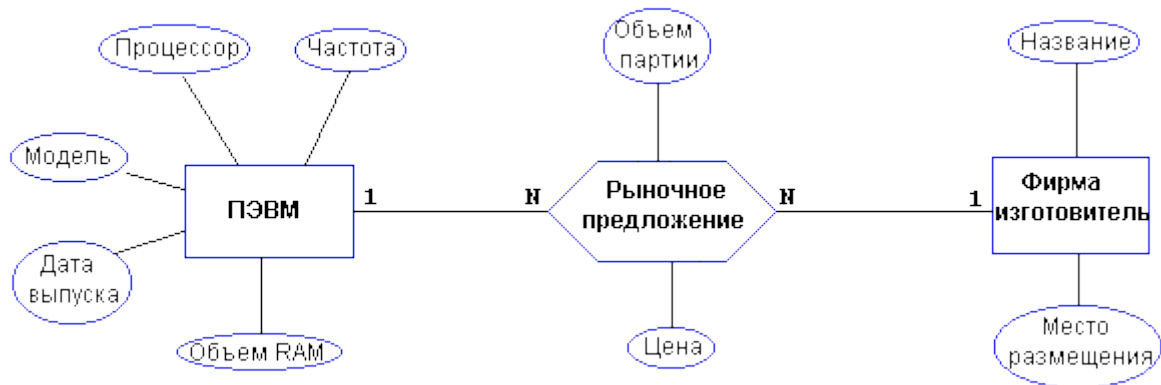


1. Определить среднее расчетное время полета для самолета 'ТУ-154' по маршруту 'Чугуев' - 'Мерефа'.
2. Выбрать марку самолета, которая чаще всего летает по тому же маршруту.
3. Выбрать маршрут/маршруты, по которым чаще всего летают рейсы, заполненные менее, чем на 70%.
4. Определить наличие свободных мест на рейс №870 31 декабря 2000г.



## Билет 17

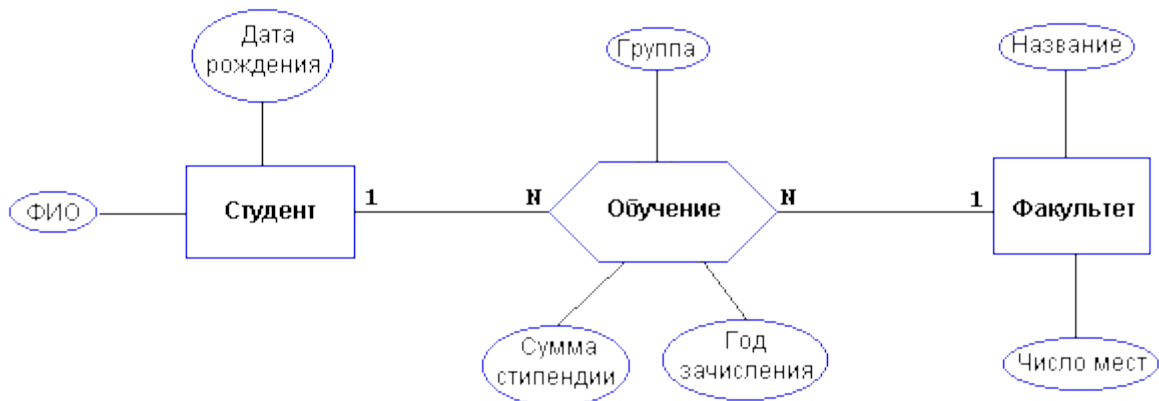
Предметная область: Рынок ПЭВМ



1. Определить фирму, которая представляет самую новую модель на базе процессора 'Pentium-IV'.
2. Выбрать модель с наибольшей тактовой частотой, которая выпускается в г.'Богодухов'.
3. Определить фирму, которая представляет на рынки товары на наибольшую сумму.
4. Выбрать города, в которых выпускаются ПЭВМ на базе процессора 'POWER-4'.

## Билет 18

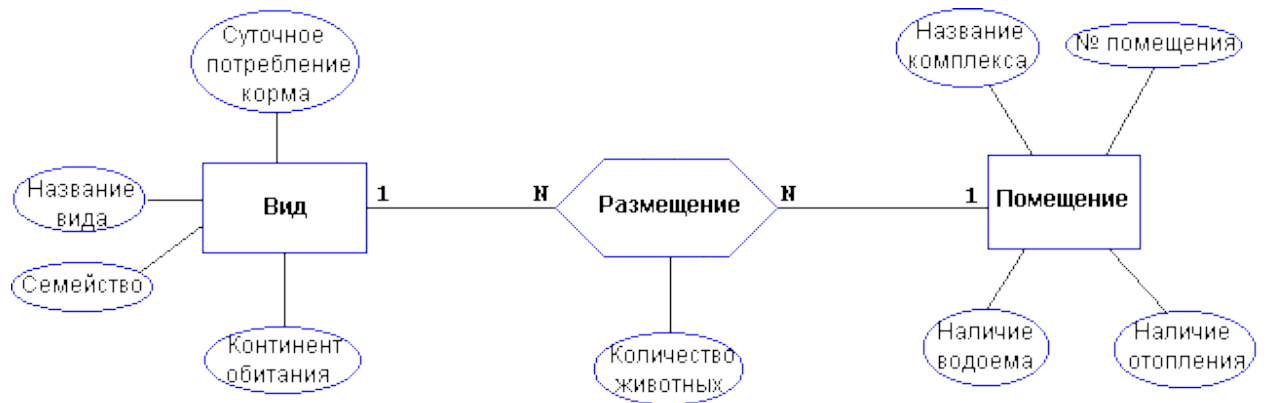
Предметная область: Деканат



1. Выбрать количество студентов на каждом курсе
2. Выбрать суммарную стипендию группы '109' факультета 'АП'.
3. Выбрать список групп факультета 'АП' с указанием численности студентов в каждой группе.
4. Выбрать список студентов, не достигших к моменту зачисления 18 лет.

## Билет 19

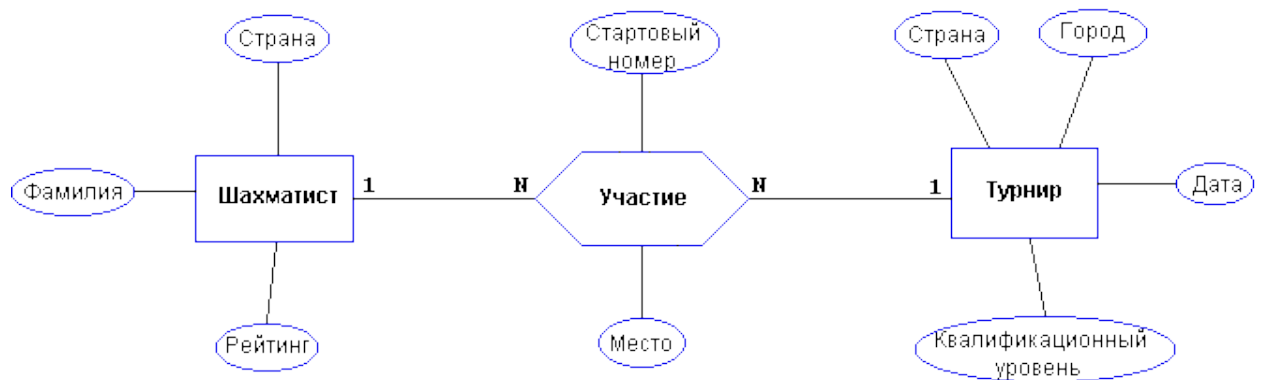
Предметная область: Зоопарк



1. Определить суточное потребление корма обитателями комплекса 'приматы'.
2. Выбрать случаи размещения животного вида 'карликовый гиппопотам' в помещении без водоема.
3. Определить общую численность представителей семейства 'псовые' в зоопарке.
4. Вывести все пары видов, которые содержатся в одном помещении.

## Билет 20

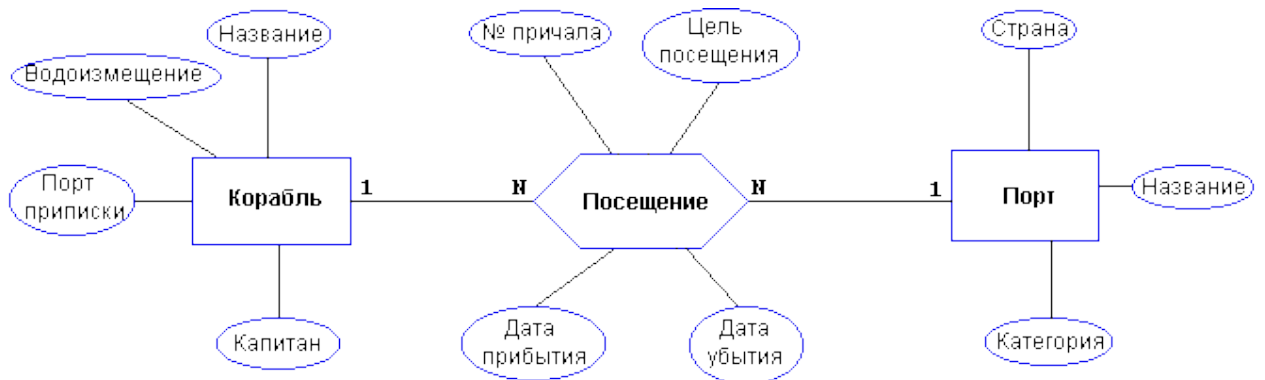
Предметная область: Шахматы



1. Выбрать турнир с самым высоким рейтингом участников.
2. Выбрать те турниры, где все призовые места заняли представители страны-хозяйина турнира.
3. Выбрать тех шахматистов, которые заняли не менее трех призовых мест в течение 2000 г.
4. Определить турниры, в которых участник с самым высоким рейтингом занял последнее место.

## Билет 21

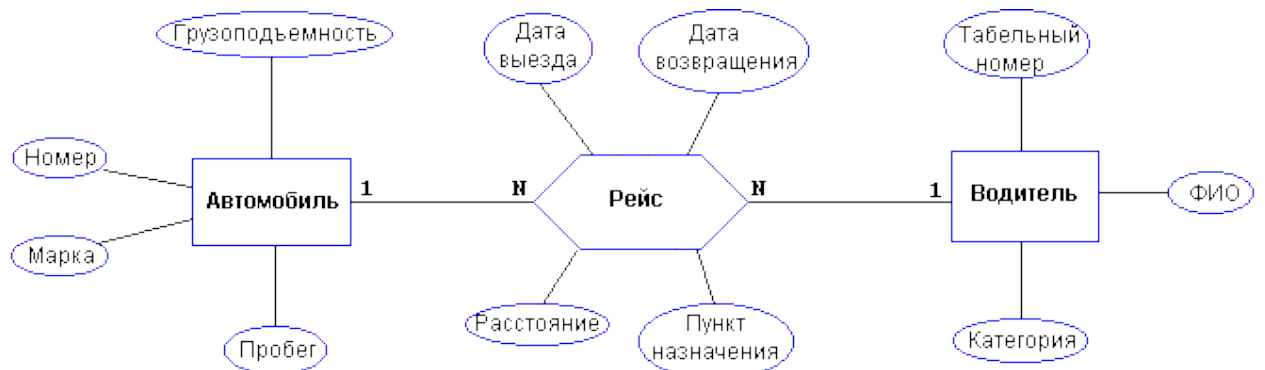
Предметная область: Судоходство



1. Выбрать список кораблей, посещавших 'Портленд' зимой 1998/99 г.
2. Определить, когда корабль 'Жаннетта' посещал 'Кейптаун' с целью 'починки такелажа'.
3. Определить страны, в которые никогда не приходят корабли с целью 'каперство'.
4. Определить, с какой целью чаще всего заходят корабли в порт 'Тортуга'.

## Билет 22

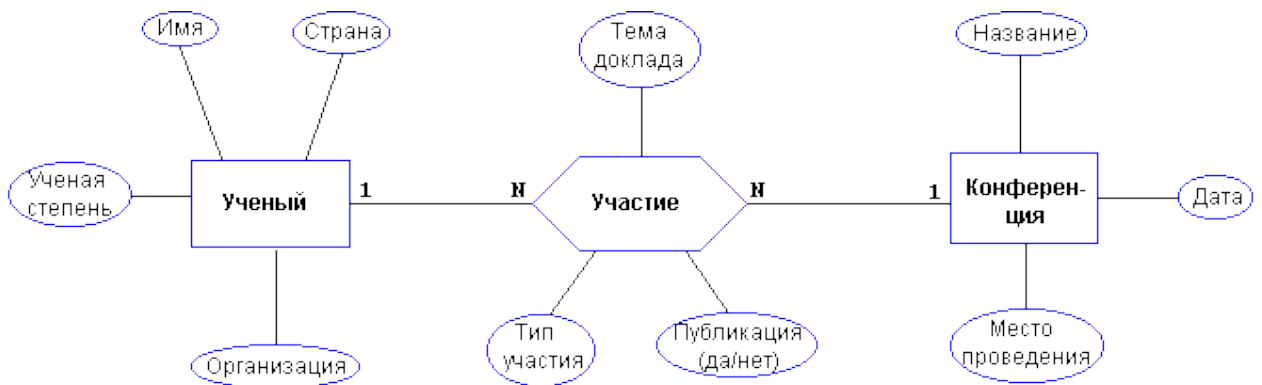
Предметная область: Автотранспортное предприятие



1. Выбрать сотрудников, которые занимают инженерные должности, не имея высшего образования.
2. Выбрать резервы фонда зарплаты по подразделениям.
3. Определить, в каких подразделениях работает сотрудник 'Кислярский'.
4. Определить самого "молодого" сотрудника в подразделении 'Проект А'.

## Билет 23

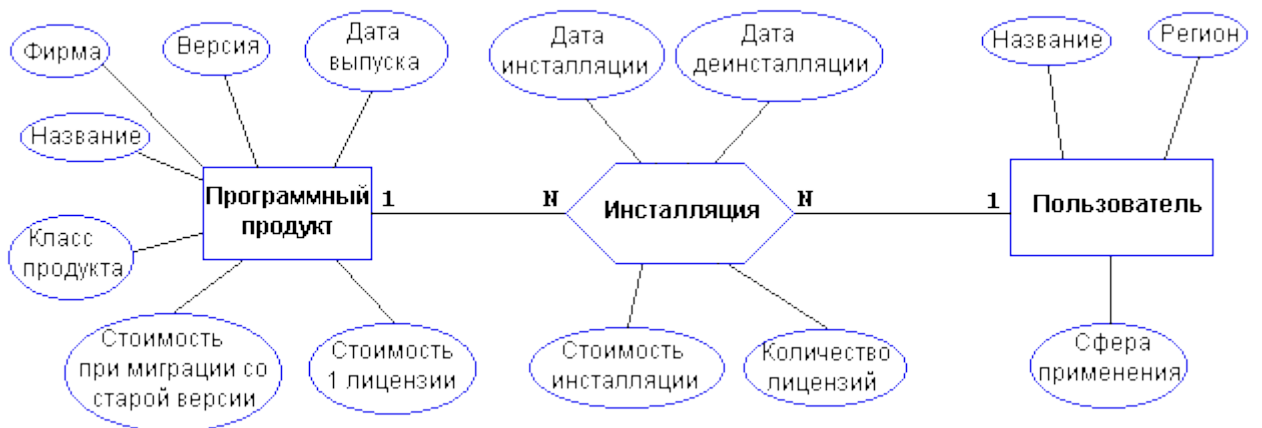
Предметная область: Научные конференции



1. Выбрать список ученых, имевших публикации в 1999 г. с указанием числа публикаций для каждого.
2. Выбрать названия конференций, материалы которых не опубликованы.
3. Определить, в какой конференции участвовало больше всего докладов наук.
4. Выбрать список конференций с указанием числа представленных на каждой из них стран.

## Билет 24

Предметная область: Программные продукты



Прикладная область: делопроизводство, управление технологическим процессом, е-коммерция, е-бизнес и т.д.

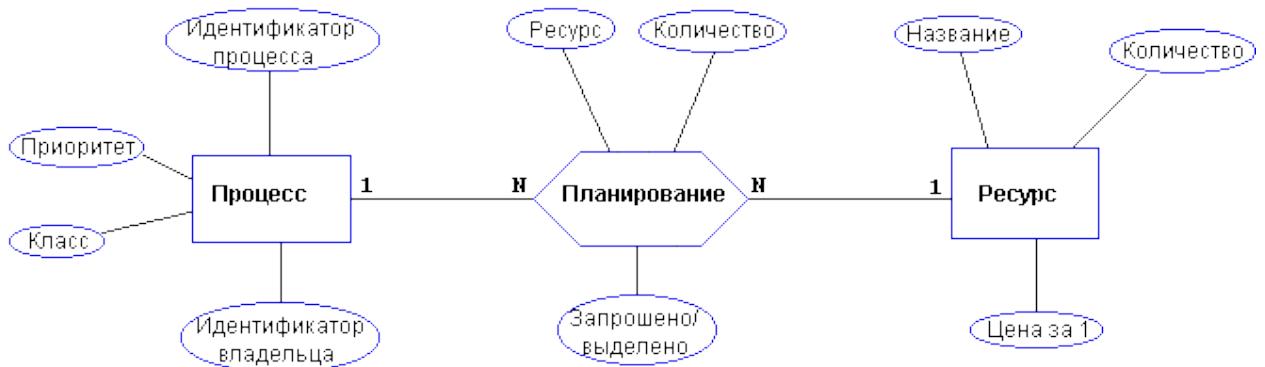
Тип: ОС, сервер приложений, СУБД, Web-сервер, система программирования и т.д.

1. Определить прикладную область, которая требует наибольшей номенклатуры программных продуктов.
2. Определить затраты на приобретение/модификацию программного обеспечения, сделанные покупателем 'King Corporation' в 2000г.
3. Определить, с какими опев какой конференции участвовало больше всего докладов наук.

4. Выбрать список продуктов типа 'серверные операционные системы', в порядке убывания их популярности.

## Билет 25

Предметная область: Операционная система

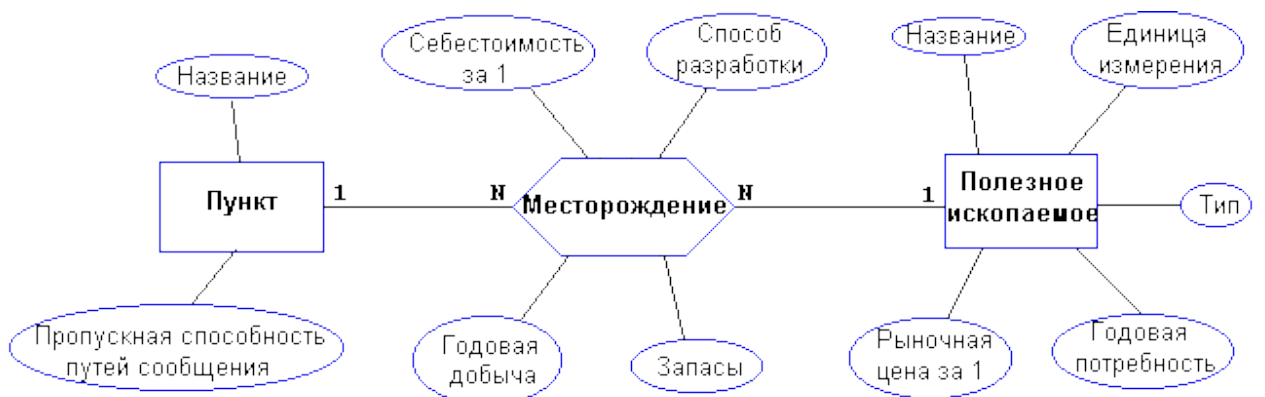


Классы процессов (в порядке убывания абсолютного приоритета): критический, серверный, нормальный, запасной.

1. Определить, есть ли в системе процессы с запросами, превышающими возможности системы.
2. Выбрать очередь к ресурсу 'файл data1' в порядке убывания приоритетов.
3. Определить, в очередях к каким ресурсам есть процессы с приоритетом выше, чем у тех, которые владеют ресурсами.
4. Определить владельца, у которого "самые большие аппетиты" в ценовом выражении.

## Билет 26

Предметная область: Добыча полезных ископаемых

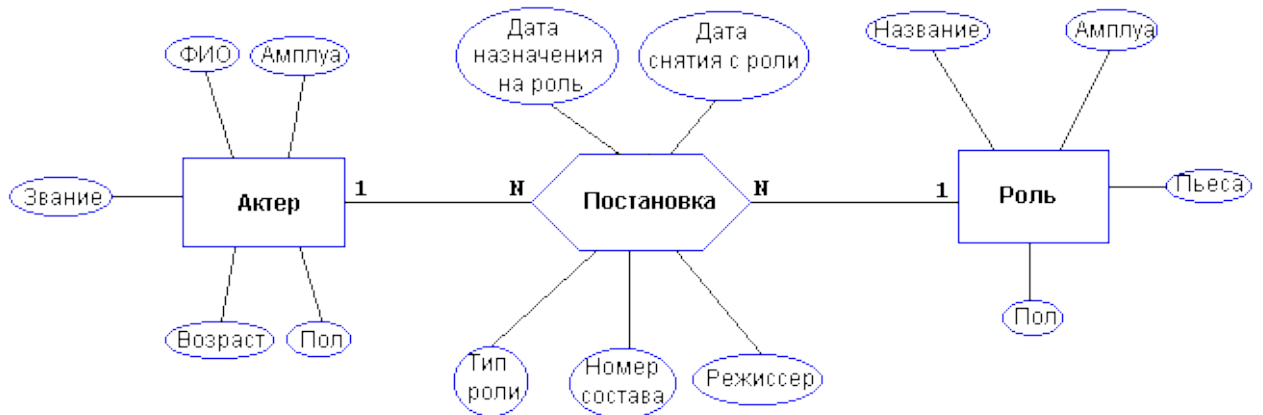


1. Считая, что показатели даны на текущий год, а ежегодная добыча будет возрастать на 10% каждый год, определить те месторождения, которые будут исчерпаны через 5 лет.

2. Определить те ископаемые, потребность в которых не удовлетворяется.
3. Определить, какие ископаемые добываются в 'Эльдорадо', и добыча каких из них является прибыльной.
4. Выбрать список мест, в которых добывается 'твердое топливо' 'открытым способом'.

## Билет 27

Предметная область: Театр



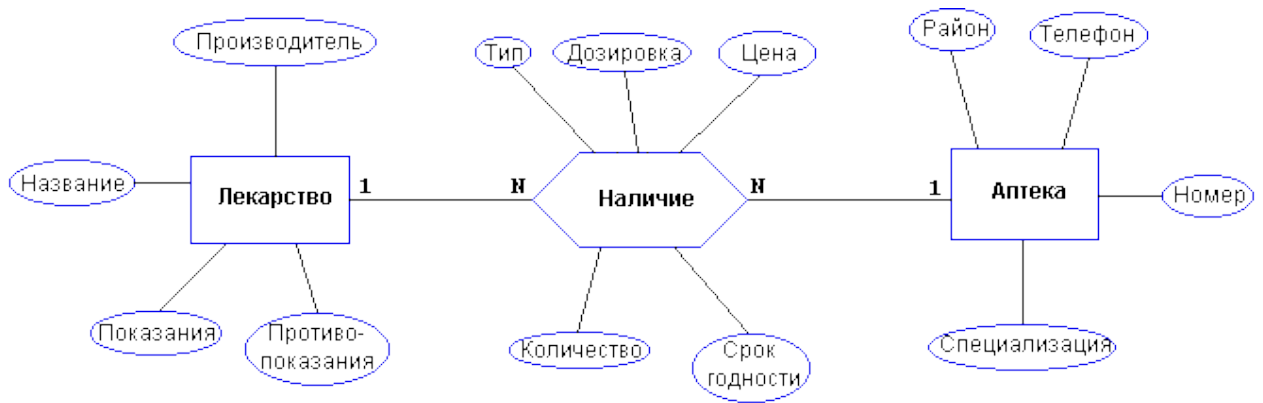
Амплуа: герой-любовник, инженерю, злодей т.д.

Тип роли: главная, вторая, эпизод, статист т.д.

1. Определить любимого актера режиссера 'Балаяна'.
2. Выбрать имена актеров, в творческой биографии которых более 50% ролей назывались 'кушать подано'.
3. Выбрать список пьес, в которых исполнители главных ролей менялись более 3 раз.
4. Выбрать список актеров, которые находятся в "творческом простое" с начала 2000 г.

## Билет 28

Предметная область: Справочная аптеки

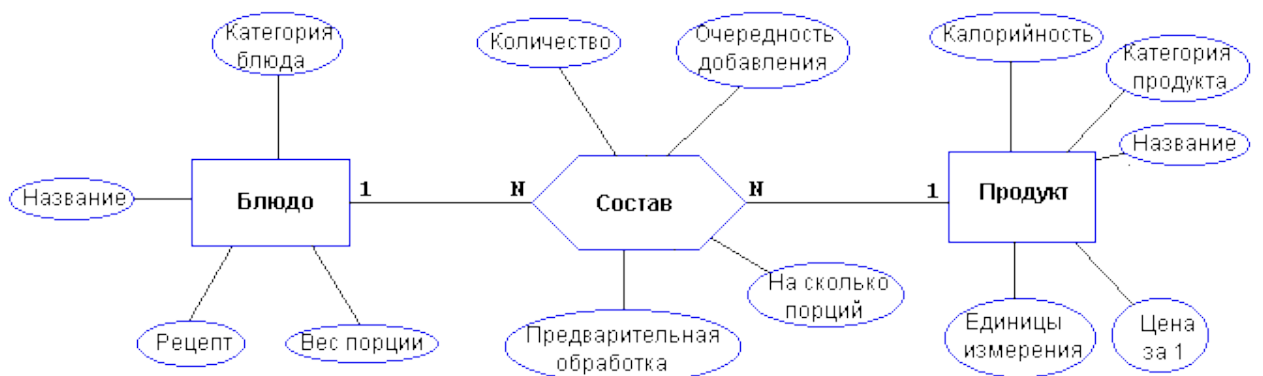


Тип: таблетки, микстура, мазь и т.д.

1. По ассортименту предлагаемых лекарств определить, какой болезнью чаще всего страдают жители района 'Киевский'.
2. Определить, какие убытки понесет аптека №47, если в течение месяца не реализует все лекарства, у которых кончается срок годности.
3. Определить, в каких аптеках дешевле всего 'анальгин'.
4. Выбрать список лекарств, которые подходят для больного, страдающего болезнями 'цирроз печени' и 'остеохондроз' одновременно.

## Билет 29

Предметная область: Кулинария



Категория блюда: первое, второе, гарнир, десерт и т.д.

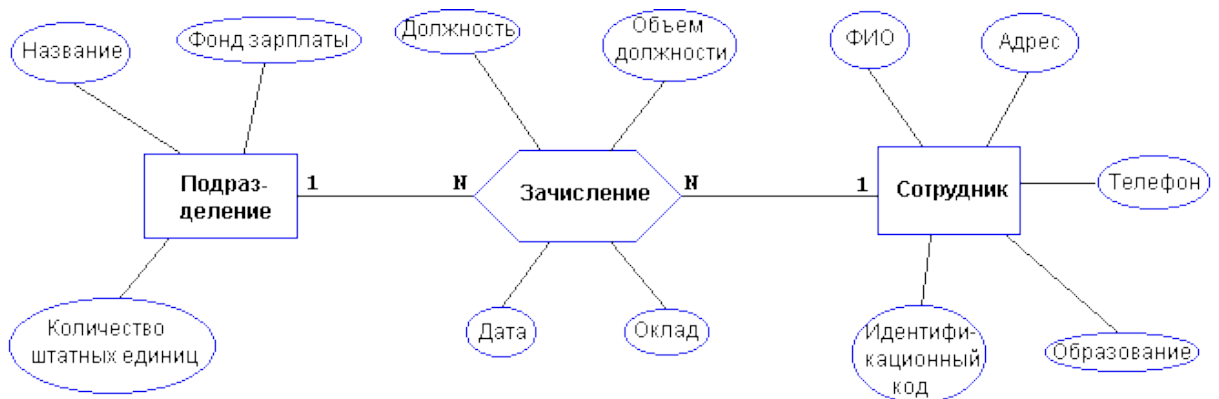
Категория продукта: мучное изделие, мясо, молоко, фрукты и т.д.

1. Определить, для каких блюд продукты категории 'овощи' предварительно подвергаются 'пассировке'.
2. Выбрать названия блюд с указанием калорийности одной порции для каждого из них.
3. Определить блюдо, в которое входит больше всего продуктов категории 'пряность'.

4. Для всех блюд категории 'первое блюдо' выбрать списки входящих в них продуктов в порядке их добавления.

## Билет 30

Предметная область: Отдел кадров



1. Выбрать сотрудников, которые занимают инженерные должности, не имея высшего образования.
2. Выбрать резервы фонда зарплаты по подразделениям.
3. Определить, в каких подразделениях работает сотрудник 'Кислярский'.
4. Определить самого "молодого" сотрудника в подразделении 'Проект А'.